



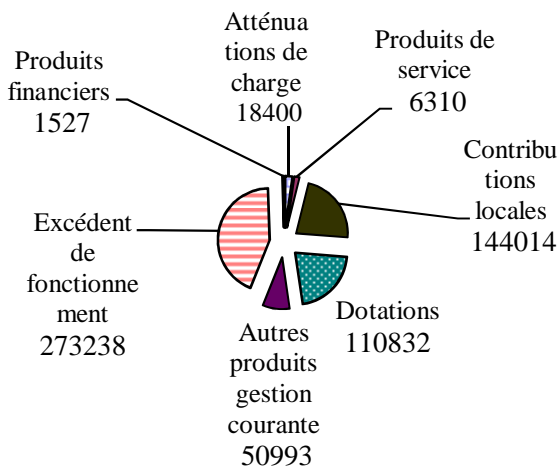
## BUDGET COMMUNAL

Chaque année dans le courant du mois de mars, le conseil municipal vote le budget. C'est toujours un exercice difficile où il faut équilibrer entre les besoins en dépenses de fonctionnement et les nécessités d'investissement.

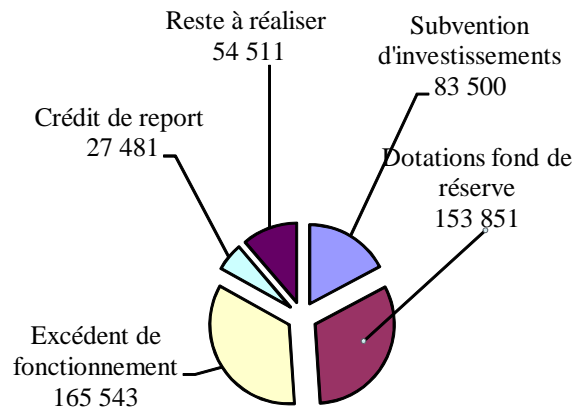
Il a été décidé de ne pas augmenter le taux des taxes en 2009 malgré une dépense de fonctionnement supplémentaire concernant la garderie scolaire. La gestion saine des années précédentes nous a permis cette décision et cette saine gestion est le travail de tous les jours. Un gros effort d'investissement est toujours d'actualité si l'on veut que notre village garde son dynamisme.

Rien n'est jamais acquis. Il faut toujours se remettre en cause pour gérer au mieux notre commune

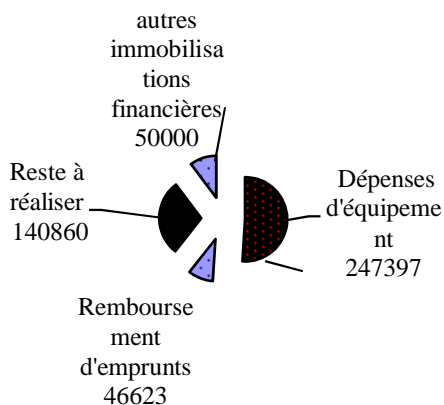
### RECETTES DE FONCTIONNEMENT EN €



### RECETTES D'INVESTISSEMENT EN €



### DEPENSES D'INVESTISSEMENT EN €



### DEPENSES DE FONCTIONNEMENT EN €

